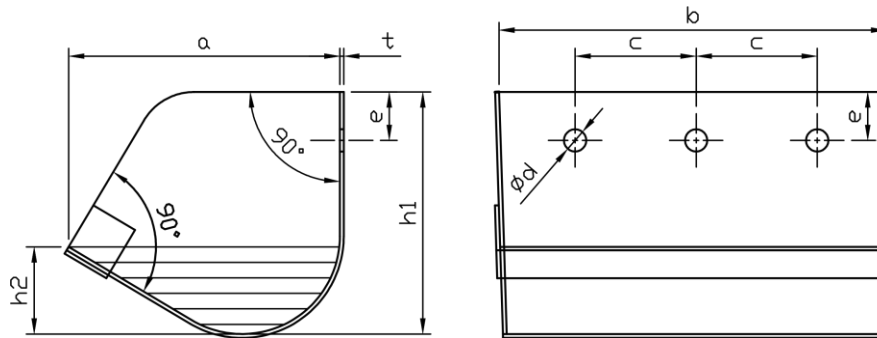


## ลูกกระพ้อแบบเชื่อมประกอบ รุ่นกันตัน [ขนาดตามมาตรฐาน DIN 15231]

Elevator buckets: welded steel plate accordance with DIN 15231

การใช้งาน : เหมาะใช้ในการลำเลียงวัสดุที่มีน้ำหนักเบา เช่น แป้ง, แกลบ, ผลผลิตทางการเกษตร

กลุ่มผู้ใช้ : โรงสี, โรงมัน, โรงปุ๋ย, โรงอาหารสัตว์, โรงน้ำตาล, โรงไฟฟ้าชีวมวล, อุตสาหกรรมอาหาร, อุตสาหกรรมเคมี



รุ่น	ขนาด[มม.]							ขนาด รูเจาะ d[มม]	จำนวน รูเจาะ	ความจุ [ลิตร]
	b	a	h1	h2	t*	c	e			
80xt	80	75	67	24	2.0	40	15	7.0	2	0.10
100xt	100	90	80	28	2.0	50	20	7.0	2	0.16
125xt	125	106	95	34	2.0	63	20	9.5	2	0.28
160xt	160	125	112	40	2.0	80	20	9.5	2	0.50
180xt	180	135	120	42	2.0	125	25	11.5	2	0.65
200xt	200	140	125	45	2.0	125	25	11.5	2	0.80
250xt	250	160	140	50	2.0	80	25	11.5	3	1.25
315xt	315	180	160	56	2.0	112	25	11.5	3	1.93
400xt	400	200	180	63	2.0	100	25	11.5	4	3.15
500xt	500	224	200	71	3.2	100	25	14.0	5	4.84

\* t = สามารถสั่งผลิตที่ความหนาที่ต้องการได้

\*\* วัสดุ สามารถสั่งเป็น เหล็กเหนียว, สแตนเลส

\*\*\* สามารถสั่งขนาดตามต้องการได้

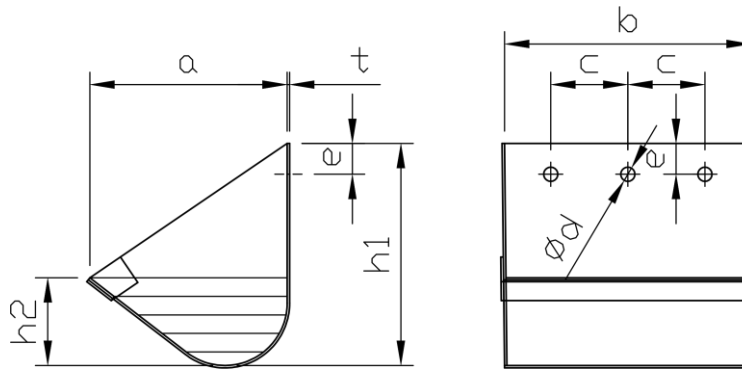
\*\*\*\* ตำแหน่งและขนาดของรูเจาะสามารถสั่งตามต้องการได้

## ลูกกระพ้อแบบเชื่อมประกอบ รูนก้นลึกปานกลาง [ขนาดตามมาตรฐาน DIN 15233]

Elevator buckets: welded steel plate accordance with DIN 15233

การใช้งาน : เหมาะใช้ในการลำเลียงวัสดุที่มีน้ำหนักปานกลาง เช่น ข้าว, ผลผลิตทางการเกษตร, หิน, ทรายแห้ง, ซีเมนต์

กลุ่มผู้ใช้ : โรงสี, โรงมัน, โรงปุ๋ย, โรงอาหารสัตว์, โรงน้ำตาล, โรงไฟฟ้าชีวมวล, โรงหล่อ, อุตสาหกรรมอาหาร, อุตสาหกรรมเคมี



รูน	ขนาด[มม.]							ขนาดรูเจาะ d[มม]	จำนวนรูเจาะ	ความจุ [ลิตร]
	b	a	h1	h2	t*	c	e			
160x140xt	160	140	160	63	2.0	80	25	9.5	2	0.95
160x160xt	160	160	180	71	2.0	80	25	9.5	2	1.20
200x160xt	200	160	180	71	2.0	125	25	11.5	2	1.50
250x180xt	250	180	200	80	2.0	80	25	11.5	3	2.40
250x200xt	250	200	224	90	2.0	80	25	11.5	3	3.00
315x200xt	315	200	224	90	3.0	112	25	11.5	3	3.75
400x224xt	400	224	250	100	3.0	100	35	11.5	4	5.90
500x250xt	500	250	280	112	4.0	100	40	14.0	5	9.30
630x280xt	630	280	315	125	4.0	100	40	14.0	6	14.60
800x315xt	800	315	355	140	5.0	112	50	14.0	7	23.30
1,000x355xt	1,000	355	400	160	5.0	112	50	14.0	9	37.60

\* t = สามารถสั่งผลิตที่ความหนาที่ต้องการได้

\*\* วัสดุ สามารถสั่งเป็น เหล็กเหนียว, สแตนเลส

\*\*\* สามารถสั่งขนาดตามต้องการได้

\*\*\*\* ตำแหน่งและขนาดของรูเจาะสามารถสั่งตามต้องการได้